

# Romaria.nl

Vakantiehuis 'Onder den Bergh'  
Informatie

*uw vakantie in Egmond aan Zee*

\*\*\*\* vakantiehuis voor max. 4 personen.



## Indeling

Zitkamer met digitale kabel TV, radio en CD speler. Volledig ingerichte woonkeuken met koelkast, afwasmachine, combi-magnetron, koffiezetapparaat, waterkoker en toaster. Badkamer met bad/douche en wastafel. Bijkeuken met toilet en wasmachine. Het vakantiehuis is voorzien van WIFI internet.

Op de bovenverdieping zijn twee slaapkamers met elk twee éénpersoonsbedden voorzien van dekbedden en een hang/legkast. Een tweede toilet en een wastafel.

Achter het huis (op het westen) ligt een volledig beschutte, afgesloten, kindvriendelijke tuin met terras en tuinmeubelen met voor de kinderen een schommel en een zandbak. Er is een berging voor bijvoorbeeld de fietsen en/of surfplanken.

Kinderbed en kinderstoel worden op verzoek klaar-gezet. De bedden zijn bij aankomst opgemaakt.

Rondom het huis is alleen bestemmingsverkeer. U heeft de beschikking over een parkeerkaart.

Het vakantiehuis is geschikt voor alle seizoenen, aantrekkelijke winterarrangementen. Gedurende het hoogseizoen hebben we vele vaste gasten.

## Trefwoorden

Gezellig, kindvriendelijk, schoon en verzorgd.

| Prijzen per   | week          |
|---------------|---------------|
| Laagseizoen   | vanaf € 420,- |
| Middenseizoen | vanaf € 635,- |
| Hoogseizoen   | € 725,-       |

## Inclusief

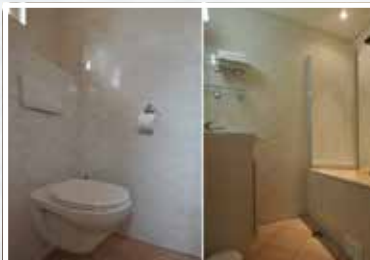
Parkeerkaart;  
Gas/water/licht.

## Exclusief

Toeristenbelasting € 1.80 per persoon per nacht;  
Eindschoonmaak € 60,- (verplicht);  
linnengoed € 6,50 per persoon per bed;  
Borg € 150,- (verplicht).

## Betaling

Aanbetaling 40% van de huurprijs bij boeking.  
Restant van de betaling 2 weken voor aankomst.



# Romaria.nl

Vakantiehuis 'Onder den Bergh'  
Contact&Route

*uw vakantie in Egmond aan Zee*

## Vanaf Alkmaar...

- Neem afslag 12-Ring Alkmaar (West) richting Heiloo/Den Helder/N9.
- Neem op Verkeersplein Kooimeer de 3e afslag naar Heiloëer Tolweg/N9 richting Ring Alkmaar (West)/Heiloo/Den Helder.
- Ga verder op de N9.
- Sla linksaf bij N512/Terborchlaan.
- Ga verder op de N512.
- Sla rechtsaf bij Heiloëer Zeeweg.
- Flauwe bocht naar links bij Nieuwe Egmonderstraatweg.
- Sla rechtsaf bij Voorstraat.
- Volg de Sportlaan en vervolgens de Dr. Wiardi Beckmannlaan.
- Langs de Boulevard.
- Aan het eind van de Boulevard volgt u de weg naar links. Voor de Vuurtoren Van Speijk langs direct weer rechts.
- Neem de eerste straat links Parallelweg.
- Neem eerste straat rechts Smidstraat.
- Neem eerste straat links Noorderstraat.
- Doorrijden tot aan O.K. kerk.
- Voor de O.K. kerk sla linksaf Visserstraat.
- Straatje volgen tot aan het pleintje dan heeft u uw bestemming bereikt.

